

# CIC 工程フロー (Contamination Control-in-Cleanroom)

1. 受入検査 ▶  
(外観検査 ICTAG 読み込み)



2. ロット構成  
(洗浄単位構成 トレーサビリティ)



3. 洗 浄  
(皮脂汚れ等の除去)



4. 純水洗浄  
(超純水による除塵)



5. クリーン乾燥  
(クリーンエアによる乾燥及び除塵)



6. 工程内検査 ▶  
(外観検査)



7. 包 装 ▶  
(クリーンバッグ又は滅菌バッグ包装)



8. 二重包装  
(二重包装)

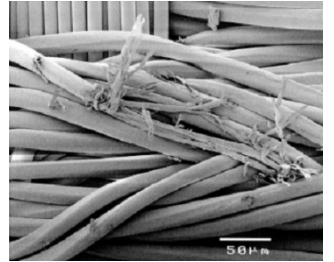


9. 最終検査  
(外観検査 ICTAG 読み込み)

1.5 規格外処置

## 〈ウェア劣化モード〉

使用期間に伴う発塵量の増加は、単糸の断裂によって引き起こされ、ウェアの種類によって劣化モードへの移行期間に違いが生じます。



## 〈皮脂汚れの可視化〉

発汗により Na・Cl を含むタンパク質が蓄積します。作業環境に合わせてクリーニングサイクルをご検討ください。



6.5 規格外処置

8.AC 滅菌  
(高圧蒸気滅菌 SAL<sup>-3</sup>~SAL<sup>-6</sup>)



9.二重包装  
(二重又は三重包装)



10.最終検査  
(洗浄・滅菌証明書発行)

## 〈オプションサービス〉

- ・ ウェア性能評価 (タンブリング測定・動作発塵・発塵部位特定・交換時期の推定)
- ・ 洗浄・滅菌バリデーション
- ・ 特注ウェアの設計
- ・ ウェア評価及び運用管理セミナー